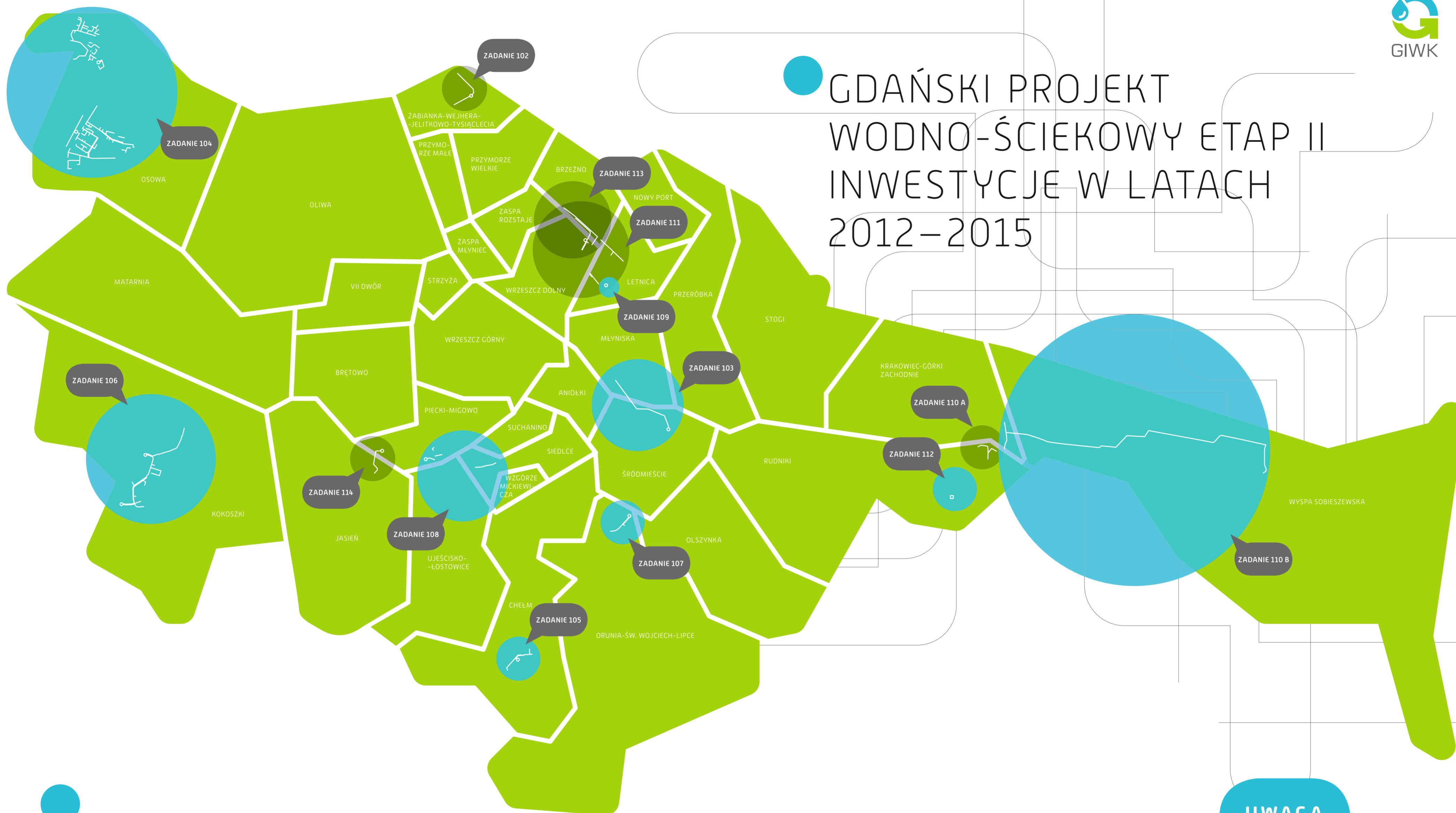


GDAŃSKI PROJEKT WODNO-ŚCIEKOWY ETAP II INWESTYCJE W LATACH 2012-2015



INWESTYCJE REALIZOWANE W LATACH 2012-2015 R.

Zadanie 103
Budowa kolektora sanitarnego WM-1 Nowa Wałowa od Węzła Kliniczna do Przepompowni Ścieków Otowianka.
Zadanie 104
Budowa kanalizacji sanitarnej oraz sieci wodociągowej w dzielnicy Osowa.
Zadanie 105
Budowa kanalizacji sanitarnej w dzielnicy Maćkowy.

Zadanie 106
Budowa kanalizacji sanitarnej w dzielnicy Smęgorzyno.
Zadanie 107
Przebudowa sieci kanalizacji sanitarnej w zlewni przepompowni ścieków Czerwony Most.
Zadanie 108
Przebudowa układu sieci kanalizacyjnej w rejonie przepompowni ścieków Wiewiórcza i Trzy Dęby oraz w ul. Kartuskiej.

Zadanie 109
Przebudowa przepompowni ścieków Załogowa.
Zadanie 110 B
Budowa sieci wodociągowej w celu włączenia Wypsy Sobieszewskiej i Płoni Wielkiej do gdańskiego systemu wodociągowego.
Zadanie 112
Rozbudowa Oczyszczalni Ścieków Gdańsk Wschód etap IIb – zagospodarowanie osadów ściekowych.

INWESTYCJE ZREALIZOWANE W LATACH 2007-2012 R.

Zadanie 102
Budowa przepompowni ścieków w ul. Pomorskiej wraz z przebudową kanalizacji sanitarnej w ul. Jelitkowskiej.
Zadanie 110 A
Budowa sieci wodociągowej w ul. Zagroble.
Zadanie 111
Budowa sieci kanalizacji sanitarnej oraz sieci wodociągowej dla potrzeb Stadionu Gdańsk Letnica.

Zadanie 113
Budowa przepompowni ścieków Kochanowskiego.
Zadanie 114
Modernizacja przepompowni ścieków Myśliwska wraz z budową rurociągu tłoczego w rejonie ul. Myśliwskiej.

UWAGA
ROBOTY

